

# 製品仕様書

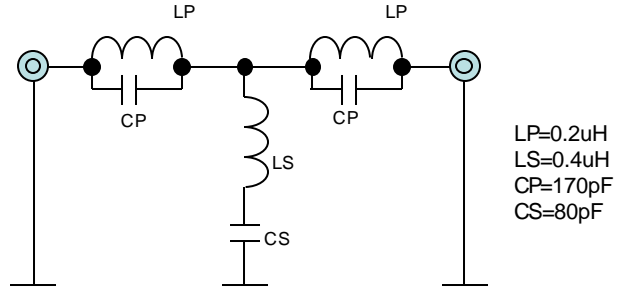
## ノッチフィルタ BEF-27-FD

本機は、スペクトラムアナライザなどの50Ω測定線路に挿入し、27.12MHz成分を減衰させるノッチフィルタです

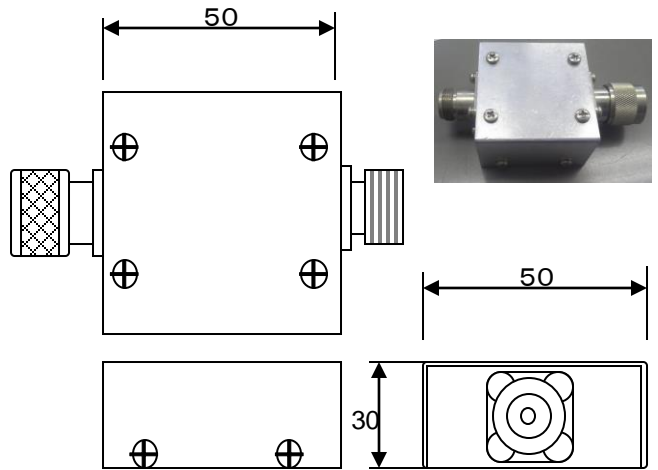
### 仕様

項目	仕様
消去周波数	27.12MHz
保証減衰量	-50dB(27.12±1MHz)
通過帯域 (-3dB幅)	低域 20MHz以下 高域 33MHz以上
挿入損失	-0.5dB以下
許容電力	+20dBm (100mW)
回路方式	LC型BEF
コネクタ	入力 N-R (メス) 出力 N-PR(オス) 対称回路のため入出力逆 使用も可能です。
その他の特性	別図の通り

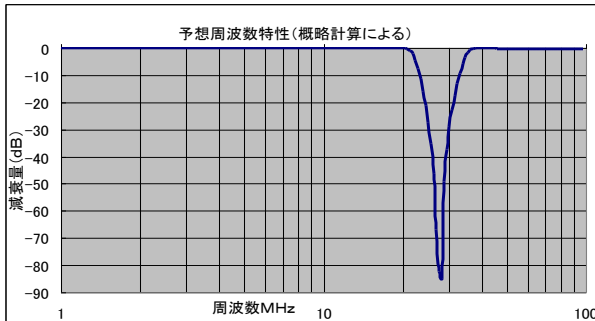
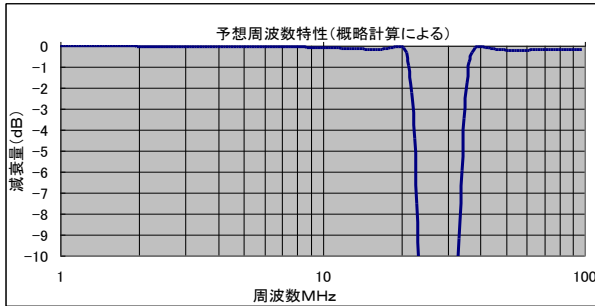
### 回路モデル



### 外形図



### 振幅特性(計算値)



### インピーダンス特性(計算値)

