

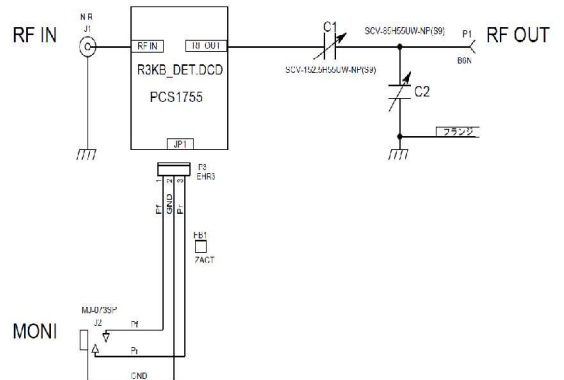
ICP 専用手動整合器
MB-1K-LC-XX

本品は高周波放電などの工業用に適したインピーダンス手動整合装置です。
 本品は、13.56/27.12/40.68MHzの3モデルを用意しております。
 ICPのコイルに対応した直結型整合器です。外部コイルによりCCPの利用も可能です。
 本品はRohs対応した製品です。

定格・仕様

品名	高周波電源
周波数	13.560MHz ~ 40.68MHz 連続使用可能
定格電力	1000W
整合回路	逆L型
電源入力	無電源
冷却方式	自然空冷
可変コンデンサ1	真空 250pF
可変コンデンサ2	真空 500pF
RF入力コネクタ	N-R
出力コネクタ	マルチコンタクト社 6mm プラグ・ソケット
DCコネクタ	なし
制御コネクタ	
整合範囲	R=0.5 ~ 10 X=+30 ~ +200
可変方法	多回転ダイヤル手回し
制御機能	
付属機能	Pf(進行波)、Pr(反射波)モニタ電圧
外形寸法	150x130x200mm(WxHxD 突起物除く)
重量	約 5kg 程度

ブロック図

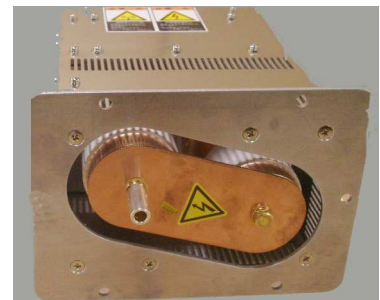
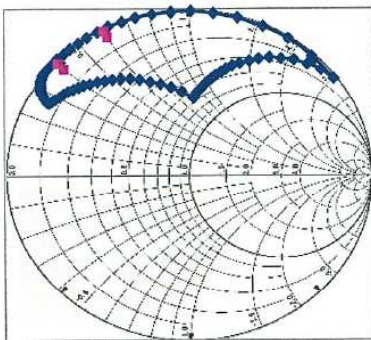


別売りオプション



メータボックス
MB1K-LC-MTR

整合範囲



〒 340-0215 埼玉県久喜市栄 1-2-2-2F
 電話 0480-48-7652 FAX 0480-58-8990
<http://jsgoken.jp/>