

5kW コイルレス 自動整合器
MB-5K-LC

本機は、空冷・コイルレスの自動整合器で、ローコスト・小型に仕上げました。
外部コイルにより、CCP 5kWでご利用戴けるほか、2kWクラスのICPIにも直結ご利用
頂けます。

共通仕様

品名	自動整合器
モデル名	MB-5K-LC-xx-yy-zz
周波数	別表
定格電力	5000W(R=2Ω)・2000W(R=1Ω)
最大出力電流	Sグレード=80A 通常モデル=50A
整合範囲	R=0.3Ω~20Ω X=-50~-200
整合回路	L型回路網(コイルレス)
電源入力	DC24V1.5A
冷却方式	強制空冷
標準コイル	なし(コイルレス)
自動追従時間	10秒以内(追従時1秒以内)
対応リモコン	ATCP-600・ATCP-1000(別売)
RF入力コネクタ	HN-R
DCコネクタ	JMR1305
制御コネクタ	DDK#57-40240
外形寸法	150x280x224
重量	6kg

製品バリエーション

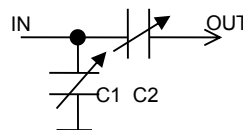
モデル名 : **MB-5K-LC-xx-yy-zz**

xx:周波数
無印=13.56MHz 27=27.12MHz 40=40.68MHz

yy:グレード
無印=通常モデル S=高電流グレード

zz:その他仕様・向け先など

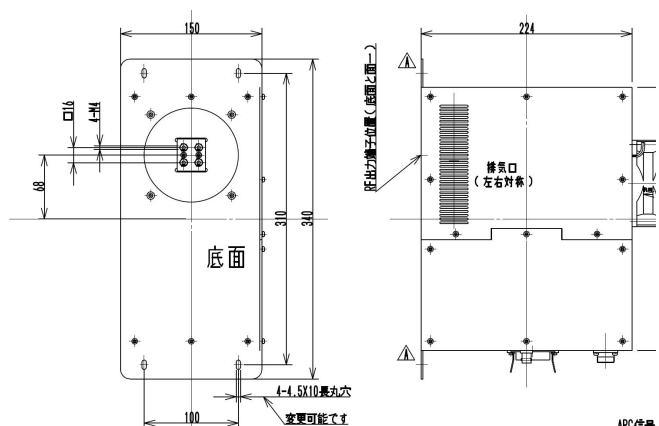
ネットワークと標準コンデンサ



周波数	C1	C2
13.56MHz	1000pF	500pF
27.12MHz	1000pF	250pF
40.68MHz	500pF	100pF

コンデンサ: 明電舎SCV-UW65/55-NPシリーズ(通常グレード)
: 明電舎SCV-UW65/55シリーズ(Sグレード)

外形寸法



外観

