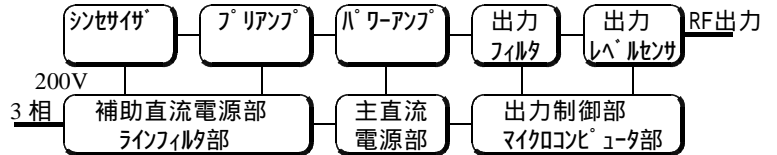


周波数可変 1kW 高周波電源  
RF-1K-6010-C

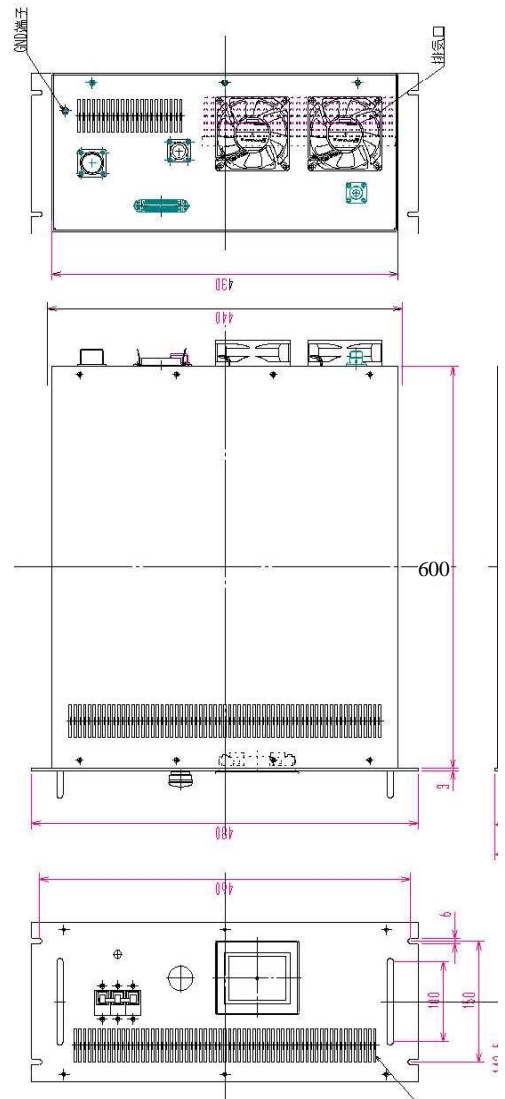
本品はプラズマ発生などのエネルギー源として設計した、高周波電源装置です。  
シンセサイザを内蔵し10MHzから60MHzの周波数を可変出力することが可能です。  
空冷とタッチパネル操作式として、実験・研究用にも最適です。



定格・仕様

品名	高周波電源
モデル名	RF-1K-6010-C
周波数	10.000MHz ~ 60.000MHz (切換式：複数周波同時出力は出来ません)
定格出力	1kW
出力可変圏	20W ~ 1kW
周波数変動	± 1kHz 以内
電源入力	AC200V 三相
消費電力*	約 2000W
出力安定度	± 1%以内(短期)
冷却方式	ファンによる風冷
変調機能	なし
外部発振	なし
終段アンプ	MOS-FET 高効率 AB 級
制御・操作	タッチパネル・外部制御両用
スプリアス	-40dBc 以下
出力コネクタ	HN-R 型同軸コネクタ
A C コネクタ	MS3102 型 4p メタコネクタ
その他コネクタ	外部制御 DDK#57-40360
保護回路	反射保護・内部過電圧・過電流保護(垂下) 過熱保護(遮断)
制御機能	別表
付属機能	整合器用電源連絡コネクタ
外形寸法	430x199x600mm(WxHxD 突起物除く)
重量	約 20kg

参考外形図



制御仕様

- 外部制御機能** 本体側コネクタ：第一電子#57-40360
- デジタル入力 : RF ON/OFF ・保護リセット
  - デジタル出力 : RF ON アナログ ・保護アナログ
  - アナログ入力 : RF 出力設定 0-5V
  - アナログ出力 : 進行電力アナログ ・反射電力アナログ 0-5V
  - サービスマスター電源出力 : +24V 0.2A
- 整合器連携機能** 本体側コネクタ 第一電子 JMR2116F
- DC24V2A 出力 ・ RF ON 連絡接点 ・ インタロック連携